

Gama 500



La **GAMA 500** de balanzas **DIBAL** supone todo un hito en **tecnología y facilidad de manejo**. La gama está compuesta por **4 SERIES** de balanzas, en función de su nivel de prestaciones: **WIND, MISTRAL, TORNADO y STAR**.

Prestaciones

- Amplia información por PLU: precio normal y de oferta, precio por tramos de peso y por kg/100 g, hasta 3 nombres de 20 caracteres o 2 nombres de 30 caracteres, hasta 20 textos libres de 24 caracteres, 1 texto de 3.000 caracteres, etc.
- Búsqueda de PLUs por número o por nombre.
- Teclas directas de acceso a los menús de programación: para cambiar precios, dar de alta PLUs o vendedores, etc.
- Acceso directo a 999 PLUs desde el teclado.
- Menús "drill down".
- Impresión de los menús en balanza.
- "Macros" programables: grabación de una secuencia de teclas para crear un acceso directo a cualquier tarea (reapertura de ticket, listados, cambio de número de lote...).
- Informes de venta y gestión: ventas (por artículo, vendedor, tramos horarios, último mes...), márgenes, saldo disponible en el cajón de monedas, PLUs modificados, etc.
- Comunicaciones rápidas y fiables entre balanzas, con PC y con dispositivos móviles (mediante DWS).
- Gestión de stocks en la balanza.
- Modo inventario / pedido.

Alcance / Precisión

- Mono-rango (3.000 divisiones): 15 kg / 5 g.
- Opcional:
 - › Mono-rango (3.000 divisiones): 30 kg / 10 g.
 - › Multi-rango (3.000 divisiones): 6 kg / 2 g - 15 kg / 5 g, o 15 kg / 5 g - 30 kg / 10 g.
 - › Mono-rango (6.000 divisiones): 12 kg / 2 g o 30 kg / 5 g.

Construcción

- Carcasa de plástico ABS de gran resistencia o de acero inoxidable.
- Plato de acero inoxidable.
- Acceso a todos los componentes no metrológicos sin necesidad de desprecintar la balanza (excepto en Serie Wind).

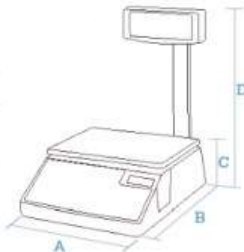


Modelos y formatos (Dimensiones)

DATOS EN mm

A	365
B	440
C	160
D	530

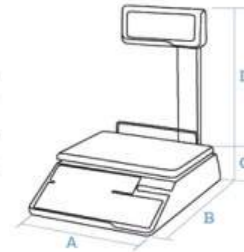
Dimensión del plato:
L360 x A260 mm



DATOS EN mm

A	370
B	450
C	140
D	515

Dimensión del plato:
L360 x A260 mm



DATOS EN mm

A	375
B	470
C	180
D	565

Dimensión del plato:
L360 x A260 mm

Plana y Torre "XL",
con impresora para tickets o
impresora para etiquetas/tickets.



Plana y Torre,
con impresora para tickets.



Plana y Torre
con impresora para
etiquetas/tickets.

Displays

- Display LCD de segmentos retroiluminado (A150,2 x H43,4 mm) para vendedor y comprador (muestran peso, precio / kg, importe, tara, vendedor y nombre del artículo).
- Opcional:
 - › Display LCD gráfico matricial (A134 x H41 mm) para vendedor y comprador, disponible según modelos. Posibilidad de mostrar: logotipos, códigos de rentabilidad y mensajes de aviso (en display vendedor) y mensajes publicitarios con efectos de animación en el display comprador.
 - › Display TFT de 7" para vendedor y comprador (permite mostrar imágenes de publicidad y promociones incluso durante las operaciones de venta). Disponible en la Serie Star.



Display de segmentos



Display gráfico L



Display gráfico XL

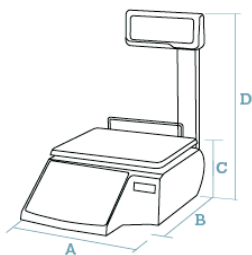


Display TFT color 7"



Impresora(s)

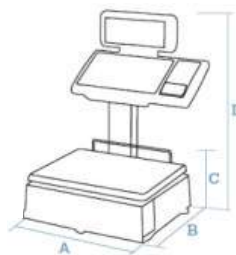
- Disponibles modelos con 1 impresora para tickets, 1 impresora para etiquetas (apta también para tickets cambiando el rollo de papel y el modo de trabajo) o con 2 impresoras (para tickets y para etiquetas).
- Impresora térmica de 54 mm.
- Alta resolución (8 dots/mm) y velocidad (hasta 100 mm/s, según modelos).
- Cassete para cambio rápido del rollo de papel (en impresora de etiquetas).
- Opcional:
 - › Linerless, en impresora de etiquetas (excepto Serie Wind).



DATOS EN mm

A	375
B	470
C	140
D	547

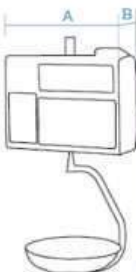
Dimensión del plato:
L360 x A260 mm



DATOS EN mm

A	405
B	70
C	285
D	415

Dimensión del plato: Ø 310 mm



Doble Cuerpo, con impresora para tickets, para etiquetas/tickets o con 2 impresoras: tickets + etiquetas.



Colgante en ABS, con impresora para tickets, para etiquetas/tickets o con 2 impresoras: tickets + etiquetas.

Tickets

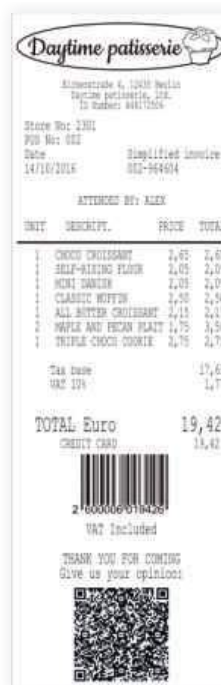
- 15 fuentes (6 monoespacio + 9 multiespacio más actuales y legibles).
- Hasta 70 líneas, según Series.
- Código de barras EAN-13. Además, EAN-128 y CODE-128 en las Series Tornado y Star.
- 9 modos de pago.
- Total en euros y otras 3 monedas distintas.
- Descuentos por línea y total.
- 2 formatos fijos y hasta 2 programables.
- 4 logotipos por ticket.
- Nombre del vendedor.
- Clientes "a cuenta".
- Puntos de fidelidad, en las Series Tornado y Star
- Recetas, en las Series Tornado y Star.

Etiquetas

- 15 fuentes (6 monoespacio + 9 multiespacio más actuales y legibles).
- Desde A30 x L30 mm hasta A60 x L150 mm, según modelos.
- 20 formatos fijos y hasta 40 programables.
- Hasta 100 logotipos.
- Código de barras EAN-13. Además, EAN-128 y CODE-128 en las Series Tornado y Star.
- Hasta 60 campos de información.
- 100 textos programables.
- Modos pre-ensavado manual y automático.
- 3 niveles de etiquetas de totales.
- Impresión de "n" copias de una etiqueta.
- Impresión con rotación de 90°, 180° y 270°.
- Ajuste automático del "opto" detector de papel.
- Fecha de envasado, fecha de caducidad y fecha extra (para cualquier aplicación).
- Lote alfanumérico.
- Hasta 10 tipos de trazabilidad genérica (para carne, pescado, frutas, verduras, etc.) y hasta 99 productos. Incluida la regulación europea vigente sobre trazabilidad de vacuno.

Información alimentaria

- Las balanzas de la Gama 500 cumplen con el reglamento UE 1169/2011 referente a la información alimentaria obligatoria desde el 13 de diciembre de 2016:
 - › Tamaño de letra 1,2 mm.
 - › Efecto (negrita, subrayado, o ambos) para cada carácter dentro del texto, según modelos.
 - › Posibilidad de utilizar el texto general "G" (hasta 3.000 caracteres, según modelos) para ingredientes, en minúsculas o MAYÚSCULAS para destacar alérgenos.
 - › Posibilidad de incluir tabla de factores nutricionales.
 - › Textos libres (hasta 20 de 24 caracteres).*
 - › En tickets y etiquetas en venta directa: posibilidad de indicar en el nombre del PLU (con un * u otra marca) aquellos que contienen alérgenos y programar un texto como "* Consulte alérgenos".
 - › Según modelos, posibilidad de imprimir 2 etiquetas por cada operación: programable por PLU, información configurable, 2ª etiqueta automática o manual (también se puede utilizar a modo de etiquetas promocionales).

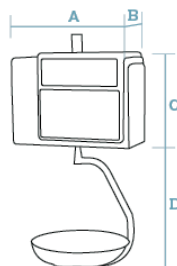


* Nota: Los modelos básicos de la Serie Wind (W-010, W-010 B, W-015) y Mistral (M-510, M-510 B, M-515) en etiquetas no cumplen el Reglamento para etiquetado de alimentos "ensavados" (sólo disponibles 5 textos de 24 caracteres).

DATOS EN mm

- A** 405
- B** 70
- C** 285
- D** 415

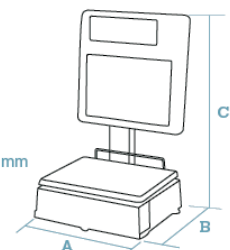
Dimensión del plato: Ø 310 mm



DATOS EN mm

- A** 375
- B** 375
- C** 680

Dimensión del plato: L360 x A280 mm



Colgante en acero inoxidable,
con impresora para tickets, para etiquetas/tickets
o con 2 impresoras: tickets + etiquetas.



Autoservicio,
con impresora para etiquetas.



Tabla de modelos

OPC. = Opcional. * Utilizando la tecla Shift y las de Vendedor. ** Sólo en formato Doble Cuerpo y Autoservicio. *** Excepto en formato Colgante ABS.

Serie	Modelo	Formato					Display				PLUs		Macros	Vendedores	Impresora			Escáner integrado	Interconexión	Comunicaciones				Batería	
		Plano (P)	Torre (T)	Doble Cuerpo (DC)	Colgante ABS (CA)	Colgante Inox (CI)	Autoservicio (AU)	LCD Segmentos	LCD Gráfico L	LCD Gráfico XL	TFT Color 7"	Total			Directos	Tipo Papel	Velocidad (mm/s)			Linerless	Ethernet	WiFi	Escáner	Cajón Monedas	USB
Wind	W-010	●	●				●				2.000	45x2 + 4x2*		5	Ticket	80		5	● OPC.	●			OPC.		
	W-010 B	●	●				●			2.000	45x2 + 4x2*		5	Ticket	60		5	● OPC.	●		●				
	W-015	●	●				●			2.000	45x2 + 4x2*		5	Etiqueta (o Ticket)	80		5	● OPC.	●				OPC.		
	W-020	●	●				● OPC.				5.000	40x2 + 9x2*		2	10	Ticket	100		10	● OPC.	●	●		OPC.	
	W-020 B	●	●				● OPC.				5.000	40x2 + 9x2*		2	10	Ticket	60		10	● OPC.	●	●		●	
	W-025	●	●				● OPC.				5.000	40x2 + 9x2*		2	10	Etiqueta (o Ticket)	100		10	● OPC.	●	●			OPC.
Mistral	M-510	●	●	●	●	●	●			2.000	45x2 + 4x2*		5	Ticket	80	OPC.**	5	● OPC.	●				OPC.***		
	M-510 B	●	●	●			●			2.000	45x2 + 4x2*		5	Ticket	60	OPC.**	5	● OPC.	●		●				
	M-515	●	●	●	●	●	●			2.000	45x2 + 4x2*		5	Etiqueta (o Ticket)	80	OPC.**	5	● OPC.	●				OPC.***		
	M-520	●	●	●	●	●	● OPC.				5.000	40x2 + 9x2* (P, T) 70x2 + 9x2* (DC, CA, CI)		2	10	Ticket	100	OPC.**	10	● OPC.	●	●		OPC.***	
	M-520 B	●	●	●			● OPC.				5.000	40x2 + 9x2* (P, T) 70x2 + 9x2* (DC)		2	10	Ticket	60	OPC.**	10	● OPC.	●	●		●	
	M-525	●	●	●	●	●	● OPC.				5.000	40x2 + 9x2* (P) 70x2 + 9x2* (T, DC, CA, CI) 100 (AU)		2	10	Etiqueta (o Ticket) (solo Etiqueta en Autoservicio)	100 OPC.	OPC.**	10	● OPC.	●	●			OPC.***
Tornado	T-530			●	●	●	● OPC.	OPC.		8.000	60x2 + 19x2*		5	20	Ticket	100	OPC.**	16	● OPC.	●	●	● OPC.		OPC.***	
	T-530 B			●			● OPC.	OPC.		8.000	60x2 + 19x2*		5	20	Ticket	60	OPC.**	16	● OPC.	●	●	● OPC.	●		
	T-535	●	●	●	●	●	● OPC.	OPC.		8.000	30x2 + 19x2* (P) 60x2 + 19x2* (CA, CI) 90x2 + 19x2* (T) 95x2 + 19x2* (DC) 100-150-208 (AU)		5	20	Etiqueta (o Ticket) (solo Etiqueta en Autoservicio)	100 OPC.	OPC.**	16	● OPC.	●	●	● OPC.		OPC.***	
Star	S-540			●	●	●	● OPC.	OPC.		10.000	60x2 + 19x2*		60	20	Ticket	100	OPC.**	16	● OPC.	●	●	●		OPC.***	
	S-540 B			●			● OPC.	OPC.		10.000	60x2 + 19x2*		60	20	Ticket	60	OPC.**	16	● OPC.	●	●	●		●	
	S-540 COLOR			●		●			●	10.000	60x2 + 19x2*		60	20	Ticket	100	OPC.**	16	● OPC.	●	●	●		OPC.	
	S-545	●	●	●	●	●	● OPC.	OPC.		10.000	30x2 + 19x2* (P) 60x2 + 19x2* (CA, CI) 90x2 + 19x2* (T) 95x2 + 19x2* (DC) 100-150-208 (AU)		30 (P) 60 (CA, CI) 90 (T) 95 (DC) 100 (AU)	20	Etiqueta (o Ticket) (solo Etiqueta en Autoservicio)	100 OPC.	OPC.**	16	● OPC.	●	●	●			OPC.***
	S-545 COLOR	●	●		●				●	10.000	60x2 + 19x2* (CI) 90x2 + 19x2* (T) 95x2 + 19x2* (DC)		60 (CI) 90 (T) 95 (DC)	20	Etiqueta (o Ticket)	100 OPC.	OPC.**	10	● OPC.	●	●	●		OPC.	
	S-547			●	●	●	● OPC.	OPC.		10.000	60x2 + 19x2*		60	20	Ticket + Etiqueta	100 OPC.	OPC.**	16	● OPC.	●	●	●		OPC.***	
	S-547 COLOR			●		●			●	10.000	60x2 + 19x2*		60	20	Ticket + Etiqueta	100 OPC.	OPC.**	16	● OPC.	●	●	●		OPC.	

OPC. = Opcional. * Utilizando la tecla Shift y las de Vendedor. ** Sólo en formato Doble Cuerpo y Autoservicio. *** Excepto en formato Colgante ABS.

Comunicaciones

- Ethernet TCP/IP, para interconexión y conexión a PC.
- RS-232, para conexión a escáner.
 (No disponible en los modelos básicos de la Serie Wind, W-010, W-010 B, W-015, y Mistral, M-510, M-510 B, M-515).
- USB: Incluido en la Serie Star; opcional en la Serie Tornado.
- Wi-Fi opcional.

Escáner integrado (opcional)

- Disponible la opción de escáner integrado en las balanzas Gama 500 de formatos Doble cuerpo y Autoservicio.
- Funciones del escáner integrado:
 - › Búsqueda por EAN-13 o EAN-8 de un producto (sólo un EAN por producto).
 - › Lectura de pre-ensado: la lectura de un código de barras de un producto pre-ensado permite interpretar datos como peso/cantidad o importe para realizar la venta.

Seguridad

- Acceso a los diferentes menús de programación protegido mediante contraseñas configurables.

Interconexión

- Hasta 16 balanzas por sección, según modelos.

Conectividad con otros dispositivos

- PC.
- Escáner lector de códigos de barras (alimentado por la propia balanza – 5 VDC), para la lectura de código de barras EAN-13. Además, EAN-128 en las Series Tornado y Star.
 (No disponible en los modelos básicos de la Serie Wind, W-010, W-010 B, W-015, y Mistral, M-510, M-510 B, M-515).
- Cajón de monedas.

Alimentación eléctrica

- Red: 110 hasta 230 VDC.
- Y según modelos, también:
 - › Batería interna recargable de alto rendimiento: Hasta 52 horas de autonomía (calculado para 1.500 tickets, con 3 artículos por ticket) y conector a batería externa 12 V.
 - › Batería interna anti-blackout 24 V y conector a batería externa 24 V.

Software de PC

- DFS (Dibal Friendly Software):
 - › Programación de las balanzas.
 - › Recepción de datos de ventas.
 - › Copia de seguridad de datos.
 - › Diseño gráfico de tickets y etiquetas.
 - › Diseño y gestión de imágenes de publicidad para el display gráfico y TFT.
- DLD (Dibal Label Designer):
 - › Diseño gráfico de tickets y etiquetas.
- Herramientas de integración:
 - › Bajo Windows o Linux, para facilitar la comunicación con el "Back-Office".

Firmware de balanza

- DWS (Dibal Web Server):
 - › Permite el acceso a la información de cada balanza desde cualquier ordenador o dispositivo móvil con navegador de Internet.

